

**ΕΠΑΝΑΛΗΠΤΙΚΑ ΘΕΜΑΤΑ 2021**  
Β' ΦΑΣΗ

**E\_3.ΑΕΛ3Ε(α)**

**ΤΑΞΗ:** 3<sup>η</sup> ΤΑΞΗ ΕΠΑ.Λ.

**ΜΑΘΗΜΑ:** ΑΡΧΕΣ ΟΙΚΟΝΟΜΙΚΗΣ ΘΕΩΡΙΑΣ /  
ΕΙΔΙΚΟΤΗΤΑΣ

**Ημερομηνία: Σάββατο 24 Απριλίου 2021**

**Διάρκεια Εξέτασης: 3 ώρες**

**ΑΠΑΝΤΗΣΕΙΣ**

**ΟΜΑΔΑ ΠΡΩΤΗ**

**ΘΕΜΑ Α**

- A1.** α. ΛΑΘΟΣ  
β. ΣΩΣΤΟ  
γ. ΛΑΘΟΣ  
δ. ΣΩΣΤΟ  
ε. ΣΩΣΤΟ

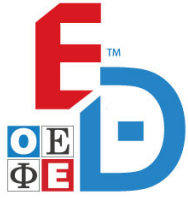
**A2.** Σωστή απάντηση: (γ)

**A3.** Σωστή απάντηση: (β)

**ΘΕΜΑ Β**

**B1.**

- α) σελ. 152: παρ. 2. Λειτουργίες του χρήματος - Μέσο συναλλαγής  
β) σελ. 152: παρ. 2. Λειτουργίες του χρήματος - Μονάδα μέτρησης αξίας  
γ) σελ. 152: παρ. 2. Λειτουργίες του χρήματος - Μέσο διατήρησης αξιών



## ΟΜΑΔΑ ΔΕΥΤΕΡΗ

## ΘΕΜΑ Γ

## Γ1.

ΣΥΝΔΥΑΣΜΟΙ	X	Ψ
A	0	800
B	100	700
Γ	200	500
Δ	300	200
E	350	0

A→B: ΚΕx σε όρους  $\psi = \Delta\psi/\Delta x = 1$  μον.ψ

B→Γ: ΚΕx σε όρους  $\psi = 2$  μον.ψ

Γ→Δ: ΚΕx σε όρους  $\psi = 3$  μον.ψ

Δ→E: ΚΕx σε όρους  $\psi = 4$  μον.ψ

A→B: ΚΕψ σε όρους  $x = \Delta x/\Delta\psi = 1$  μον.x

B→Γ: ΚΕψ σε όρους  $x = 1/2$  μον.x

Γ→Δ: ΚΕψ σε όρους  $x = 1/3$  μον.x

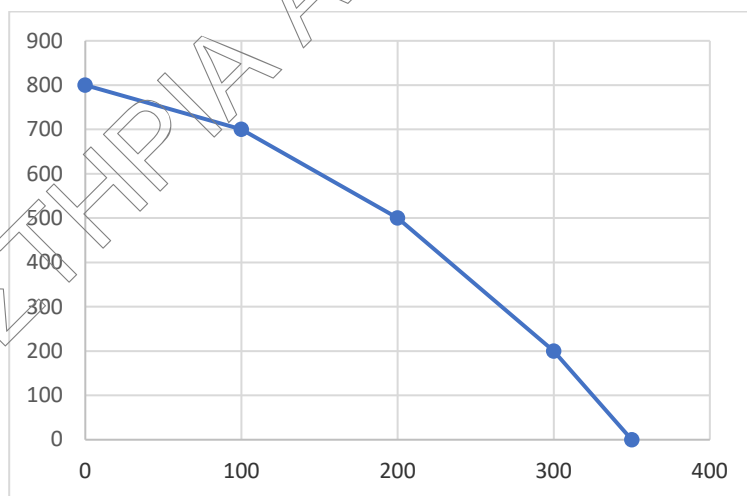
Δ→E: ΚΕψ σε όρους  $x = 1/4$  μον.x

**Γ2.** Το κόστος ευκαιρίας του  $\Psi$  σε όρους  $X$  είναι **αυξανόμενο**, δηλαδή οι παραγωγικοί συντελεστές δεν είναι εξίσου κατάλληλοι για την παραγωγή των δύο αγαθών και αποσπώνται όλο και περισσότερες μονάδες από την παραγωγή του ενός για την παραγωγή του άλλου.

**Γ3** Με ενδιάμεσο συνδυασμό στο διάστημα  $B \rightarrow \Gamma$  και τη χρήση του ΚΕ, ο συνδυασμός  $\Lambda$  ( $X=150, Y=600$ ) είναι **μέγιστος**. Όταν παράγεται ο συνδυασμός  $\Lambda$ , η οικονομία εξαντλεί τις παραγωγικές της δυνατότητες και όλοι οι συντελεστές παραγωγής χρησιμοποιούνται πλήρως και αποδοτικά (ορθολογικά).

Από τον πίνακα παραγωγής, παρατηρούμε ότι συνδυασμός  $M$  ( $X=300, Y = 100$ ) είναι **εφικτός/ δυνατός**. Όταν παράγεται ένας εφικτός συνδυασμός σημαίνει ότι στην οικονομία, υπάρχει υποαπασχόληση όλων ή μερικών παραγωγικών συντελεστών και θα γίνει άριστος εάν απασχοληθούν πλήρως και αποδοτικά (ορθολογικά) όλοι οι συντελεστές παραγωγής.

**Γ4.**



Η Καμπύλη Δυνατοτήτων Παραγωγικών (Κ.Π.Δ.), με κλίση αρνητική και μορφή κοίλη ως προς την αρχή των αξόνων, δείχνει τις μεγαλύτερες ποσότητες ενός προϊόντος που είναι δυνατό να παραχθούν σε μια οικονομία για κάθε δεδομένη ποσότητα του άλλου προϊόντος.

**Γ5.** Αν η οικονομία παράγει στο συνδυασμό  $B$  και θέλει να θυσιάσει κατά 550 μονάδες του  $\Psi$ , θα παράγονται  $700-550=150$ . Με ενδιάμεσο συνδυασμό στο διάστημα  $\Delta \rightarrow E$  και τη χρήση του ΚΕ, για  $\Psi = 150$ , η μέγιστη ποσότητα που παράγεται από το  $X$  είναι 312,5.

**ΘΕΜΑ Δ**

**Δ1.**

Στάδια Παραγωγής	Αξία Πώλησης	Προστιθέμενη Αξία
1ο Στάδιο	50	50
2ο Στάδιο	80	30
3ο Στάδιο	120	40
4ο Στάδιο	200	80
<b>Σύνολο</b>	-	200

**Δ2.**

Για να συμπληρωθεί ο πίνακας, γίνεται χρήση των τύπων:

κ.κ. πραγματικό ΑΕΠ = ΑΕΠ πραγματικό / πληθυσμός

ΑΕΠ σταθερές τιμές = (ΑΕΠ τρέχουσες τιμές / ΔΤ) \* 100

Έτος	ΑΕΠ σε τρέχουσες τιμές	Δείκτης τιμών	ΑΕΠ σε σταθερές τιμές	Κατά Κεφαλήν πραγματικό ΑΕΠ	Πληθυσμός
1	200	100 (έτος βάσης)	200	2	100
2	400	125	320	1,6	200
3	600	150	400	2	200

**Δ3.**

Αλλάζει το έτος βάσης, άρα θέλουμε νέο δείκτη τιμών για το 1ο έτος ο οποίος από τον τύπο  $\Delta\Gamma' = (\Delta\Gamma \text{ έτους} / \Delta\Gamma \text{ έτους βάσης}) * 100 = 80$ . Άρα το ΑΕΠ' του 1ου έτους σε σταθερές τιμές του 1ου έτους = (ΑΕΠ του 1ου έτους σε τρέχουσες τιμές /  $\Delta\Gamma'$ ) \* 100 = 250.

Άρα,  $\Delta\text{ΑΕΠ}$  του 1ου έτους σε σταθερές τιμές% =  $[(400 - 250) / 250] * 100 = 60\%$

**Δ4.**

σελ. 133 – 134: παρ. 2 Ακαθάριστο Εγχώριο Προϊόν «Οι συντελεστές παραγωγής που βρίσκονται στη διάθεση μιας οικονομίας... αξίας τους σε χρηματικές μονάδες.»